

**РЕСПУБЛИКА КРЫМ
СОВХОЗНЕНСКИЙ СЕЛЬСКИЙ СОВЕТ**

ПЕР. Новый,4, с.Совхозное, Красноперекопский район Республика Крым
Тел.(06565) 2-19-30
E-mail: sovrada@ gmail.com.

исх.№190/03-4
от 23.04.2015 г.

ОГИБДД МО МВД «России» по Республике Крым
Россия, Республика Крым г. Красноперекопск
ул.Железнодорожная,д.9

Отделение надзорной деятельности по городу
Красноперекопску и Красноперекопскому району
Управления надзорной деятельности Главного
Управления МЧС Российской Федерации по
Республике Крым

«О согласовании схем размещения
нестационарных торговых объектов»

Во исполнение пункта 9 Порядка разработки и утверждения органами местного самоуправления муниципальных образований Республики Крым схем размещения нестационарных торговых объектов, утвержденного приказом Министерства промышленной политики от 26.12.2014 года №129 и пункта 9 Порядка разработки и утверждения схем размещения нестационарных торговых объектов на территории Красноперекопского района от 13.01.2015 года №04 администрация Совхозненского сельского поселения просит Вас согласовать Схемы размещения нестационарных торговых объектов, расположенных на территории поселения.

Глава администрации Совхозненского
поселения



сельского

Е.В. Липай.

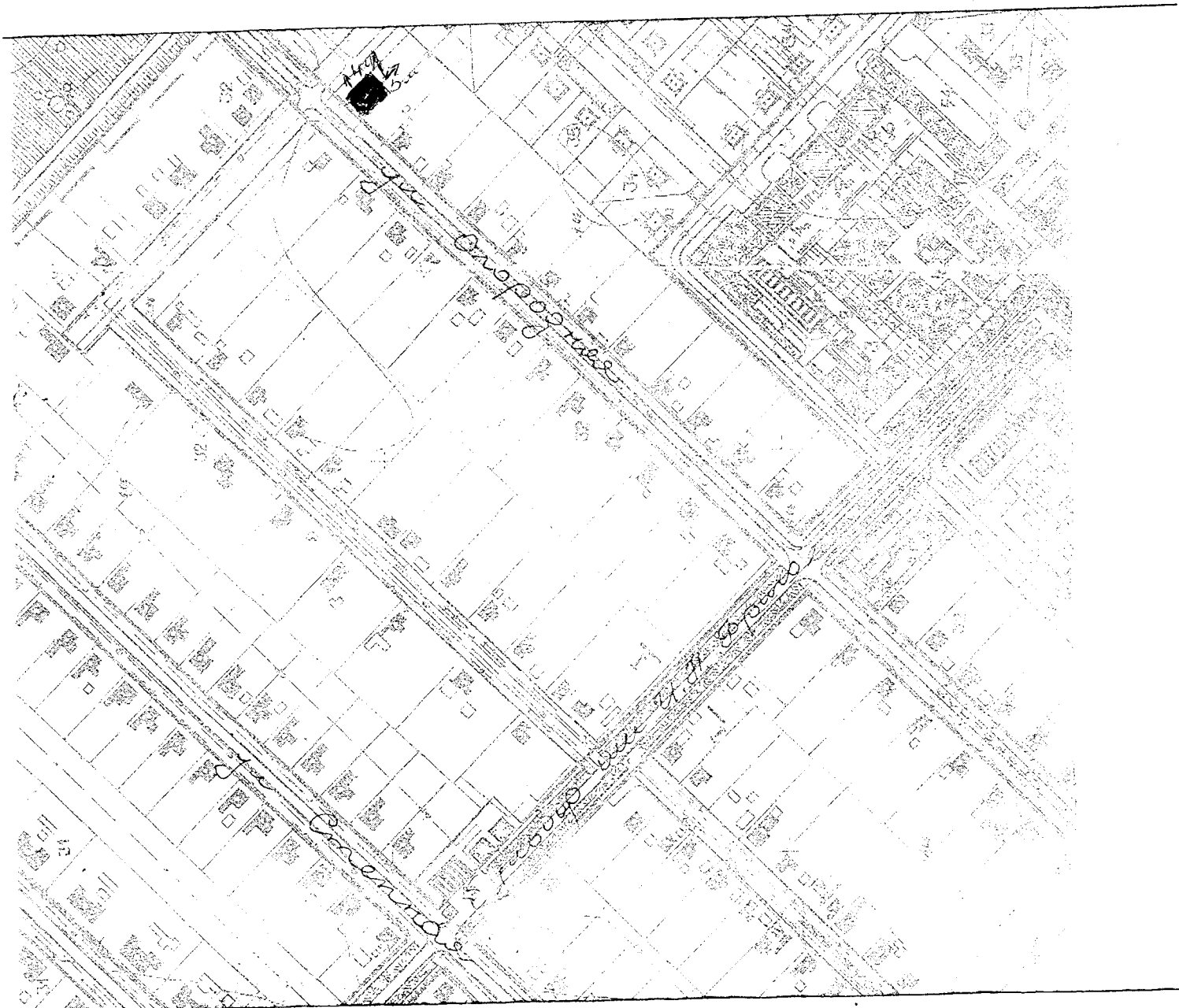
Лышевская Н.В. 2-19-30

СОГЛАСОВАНО:

Отделение надзорной деятельности по городу
Краснопереконску и Краснопереконскому району
Управления надзорной деятельности Главного
Управления МЧС Российской Федерации по
Республике Крым

СХЕМА

размещения нестационарного торгового объекта по ул. Огородняя, д.1
с. Совхозное



нестационарный торговый объект
Глава администрации Совхозненского сельского
поселения

[Handwritten signature]
Е.В.Липай

СОГЛАСОВАНО:

Отделение надзорной деятельности по городу
Краснопереконску и Краснопереконскому району
Управления надзорной деятельности Главного
Управления МЧС Российской Федерации по
Республике Крым

СХЕМА

размещения нестационарного торгового объекта по бульвару им. И.Н. Фрича с.
Совхозное



нестационарный торговый объект

Глава администрации Совхозненского сельского
поселения

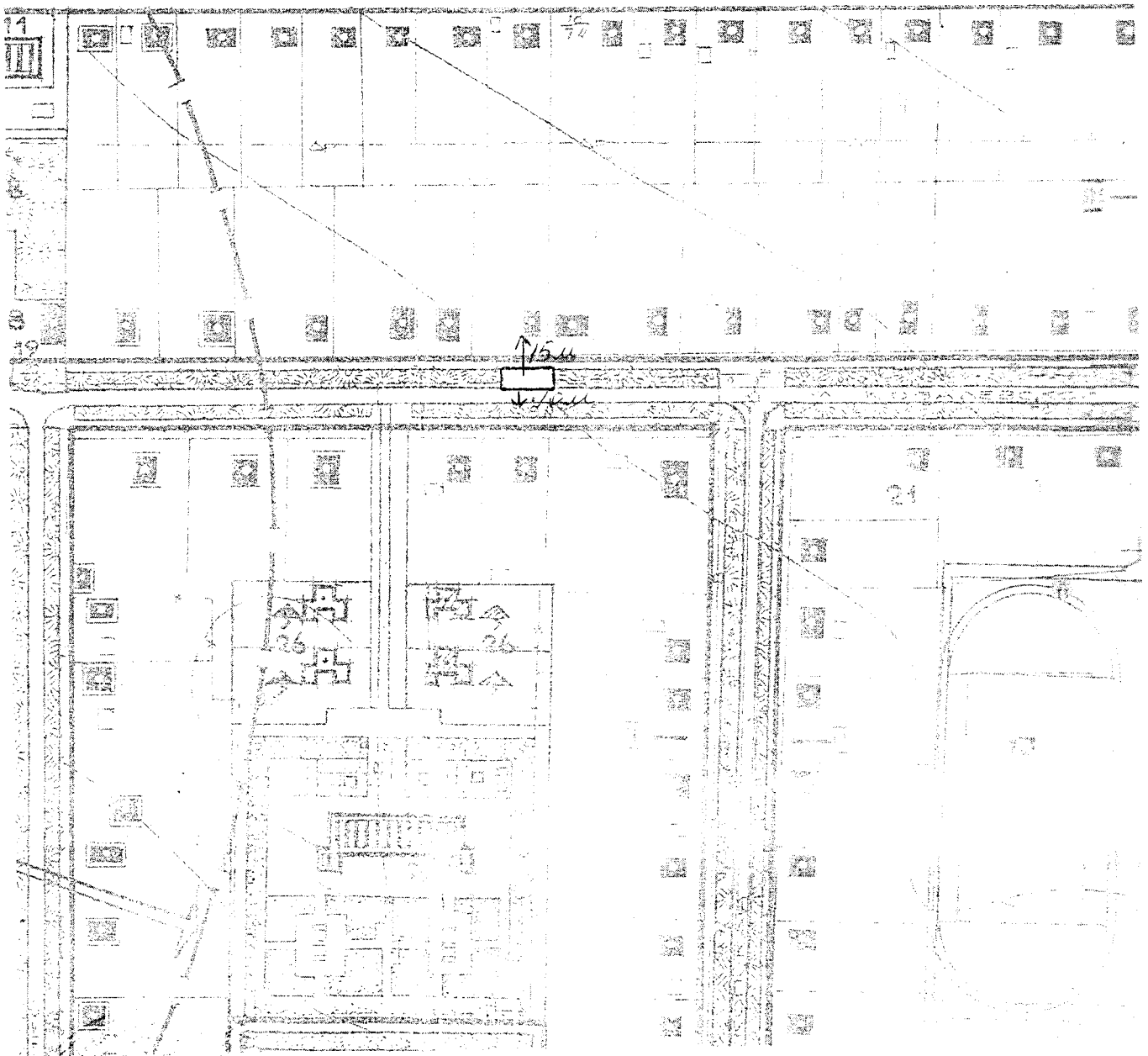
Е.В. Липай
Е.В. Липай

СОГЛАСОВАНО:

Отделение надзорной деятельности по городу
Красноперекопску и Красноперекопскому району
Управления надзорной деятельности Главного
Управления МЧС Российской Федерации по
Республике Крым

СХЕМА

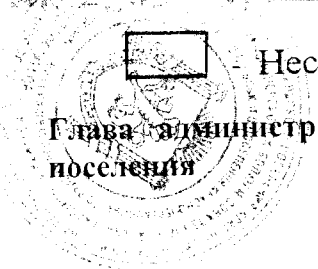
размещения нестационарного торгового объекта по ул. Ковалевского, 29
с. Таврическое



Нестационарный торговый объект

Глава администрации Совхозненского сельского
поселения

Е.В.Липай





**ФЕДЕРАЛЬНАЯ СЛУЖБА ПО НАДЗОРУ В СФЕРЕ
ЗАЩИТЫ ПРАВ ПОТРЕБИТЕЛЕЙ
И БЛАГОПОЛУЧИЯ ЧЕЛОВЕКА
(РОСПОТРЕБНАДЗОР)**

**МЕЖРЕГИОНАЛЬНОЕ УПРАВЛЕНИЕ
ФЕДЕРАЛЬНОЙ СЛУЖБЫ ПО НАДЗОРУ В СФЕРЕ
ЗАЩИТЫ ПРАВ ПОТРЕБИТЕЛЕЙ И
БЛАГОПОЛУЧИЯ ЧЕЛОВЕКА ПО РЕСПУБЛИКЕ
КРЫМ И ГОРОДУ ФЕДЕРАЛЬНОГО ЗНАЧЕНИЯ
СЕВАСТОПОЛЮ**

**ТЕРРИТОРИАЛЬНЫЙ ОТДЕЛ
ПО КРАСНОПЕРЕКОПСКОМУ И
ПЕРВОМАЙСКОМУ РАЙОНАМ**

ул. Шевченко, 2, г. Красноперекопск, 296000

№ _____

На № _____ от _____

**Главе администрации
Совхозненского сельского
поселения
Красноперекопского района
Республики Крым**

Е. В. Липай

На Ваш исх. №191/03-4 от 23.04.2015 г., Территориальный отдел по Красноперекопскому и Первомайскому районам Межрегионального управления Роспотребнадзора по Республике Крым и г. Севастополю, рассмотрев представленные схемы размещения нестационарных торговых объектов на территории Совхозненского сельского поселения Красноперекопского района, считает возможным согласовать схему размещения нестационарных торговых объектов согласно Приложения к письму №191/03-4 от 23.04.2015 г.

**Начальник Территориального отдела
по Красноперекопскому и
Первомайскому районам**


Ю. П. Сироткин

Приложение к схеме размещения нестационарных торговых объектов
Совхозненского сельского поселения

номер нестационарного торгового объекта	тип нестационарного торгового объекта (навильон, киоск, летнее кафе и иные)	месторасположение (адрес) нестационарного торгового объекта	вид собственности земельного участка, здания, строения, сооружения, на которых предполагается расположить нестационарный торговый объект (государственная, муниципальная)	вид реализуемых товаров	предоставляемая площадь для размещения нестационарного торгового объекта	планируемый срок размещения нестационарного торгового объекта	порядок предоставления места для размещения нестационарного торгового объекта (по конкурсу или без конкурса)
1	навильон	с. Совхозное бульвар им. И.Н. Фрича Курта Ирина Александровна	муниципальная собственность	продукты	0,0025 га		по конкурсу
2	киоск	с. Таврическое ул. Ковалевского, 29 Кучма Наталья Ивановна	муниципальная собственность	продукты	0,002 га		без конкурса
3	киоск	с. Совхозное ул. Огородняя, 1 Гурская Вера Николаевна	частная собственность	продукты	0,006 га		без конкурса



Глава администрации Совхозненского сельского поселения
Лышевская Н.В. 2-19-30

Липай Е.В.